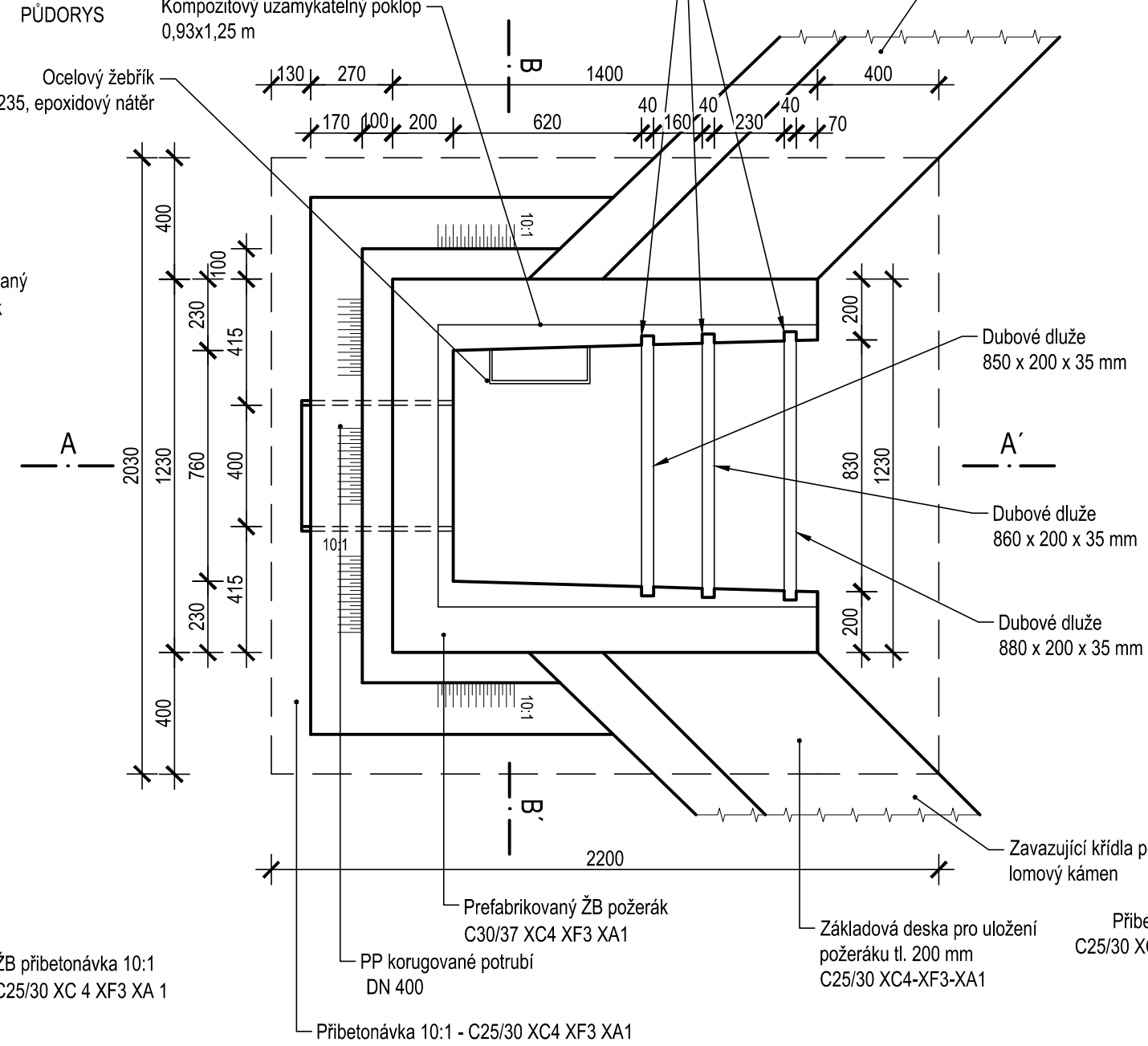
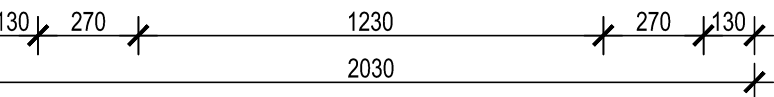
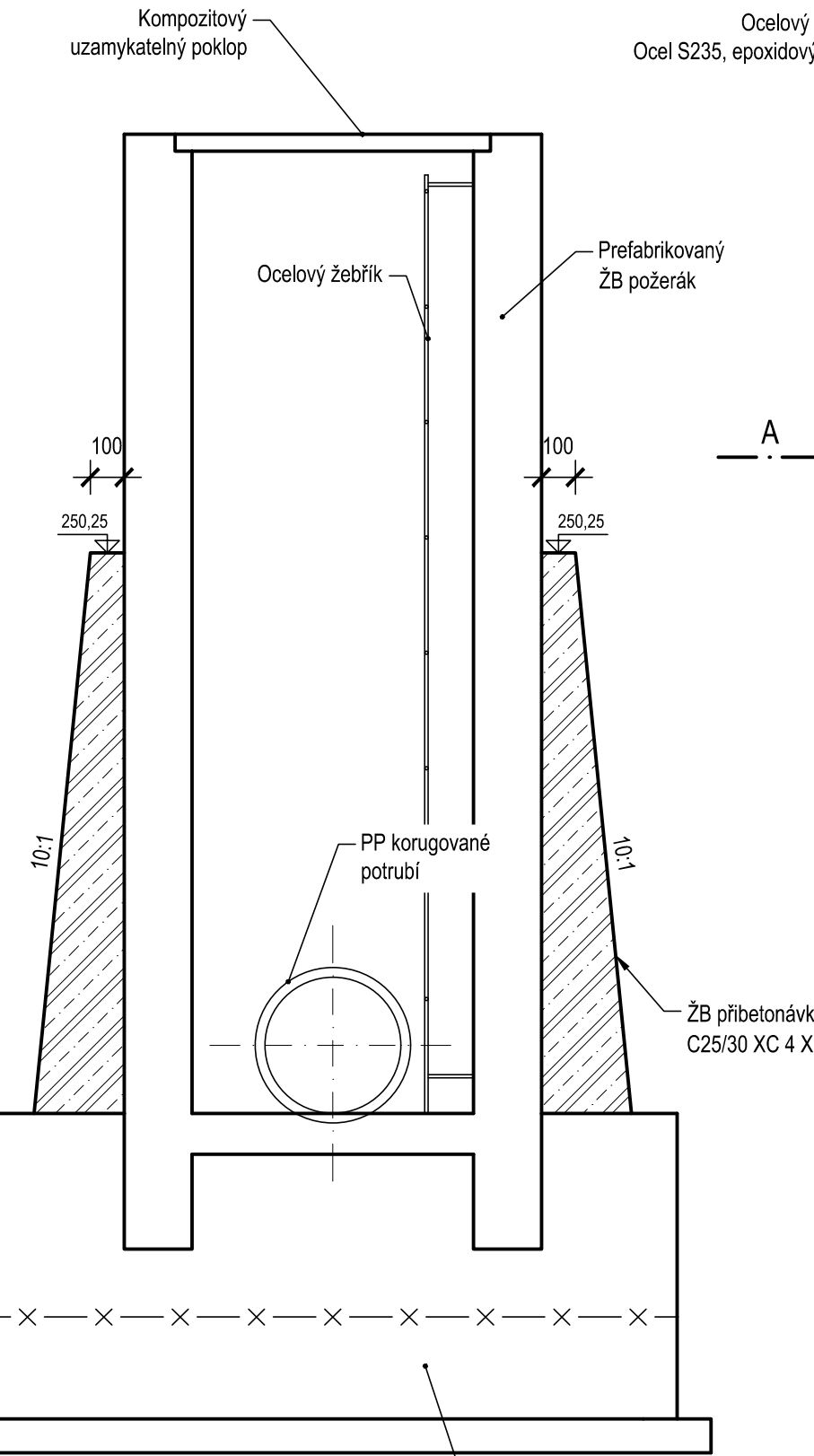
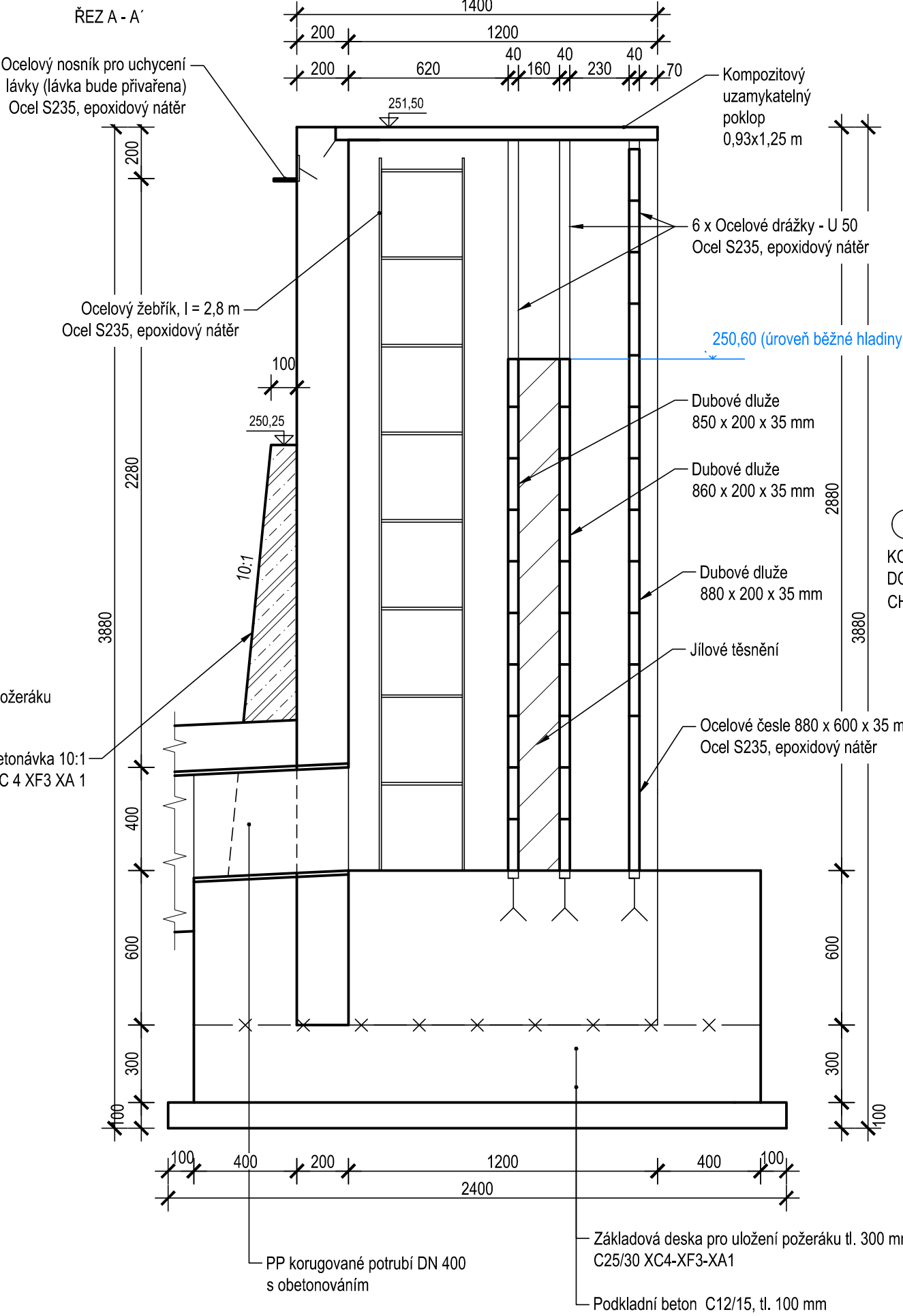
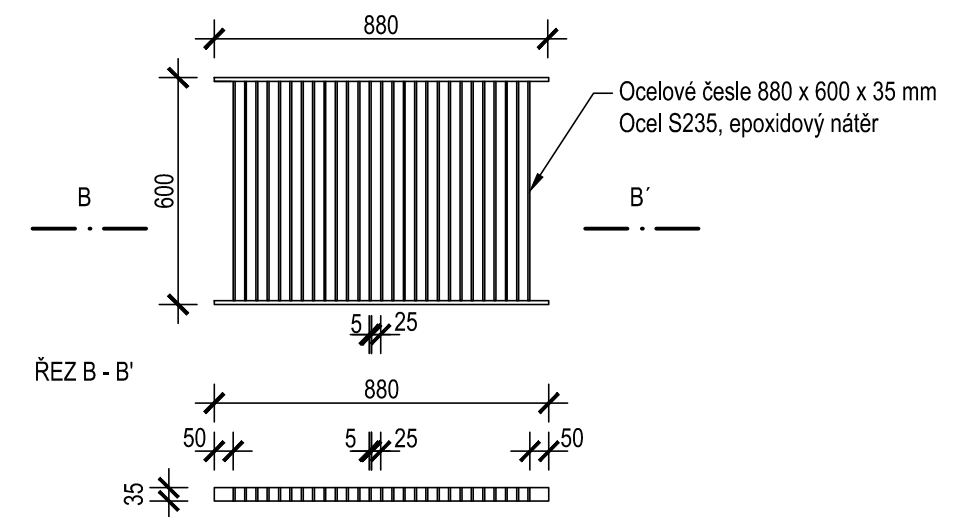


SO 03 - POŽERÁK
M 1:20

ŘEZ B - B'



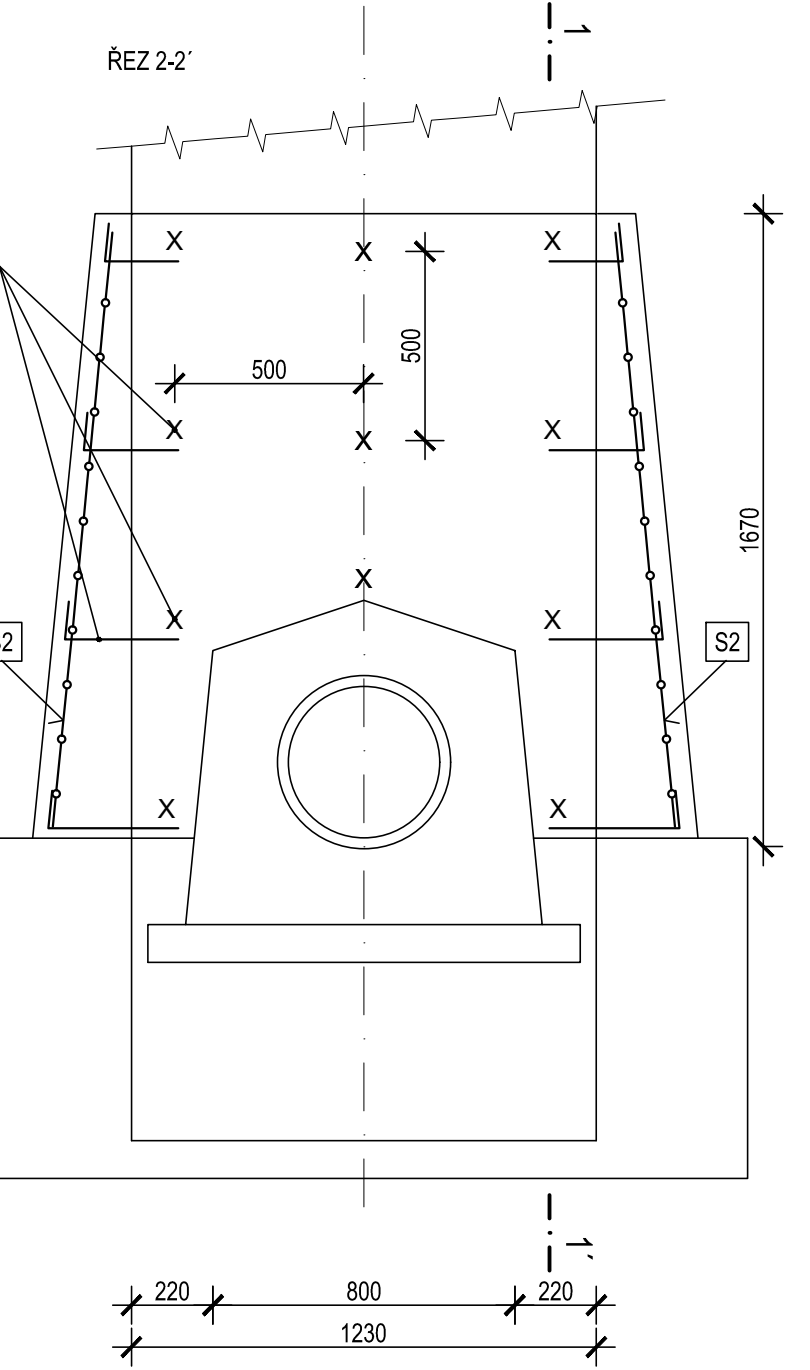
DETAIL ČESLÍ
POHLED



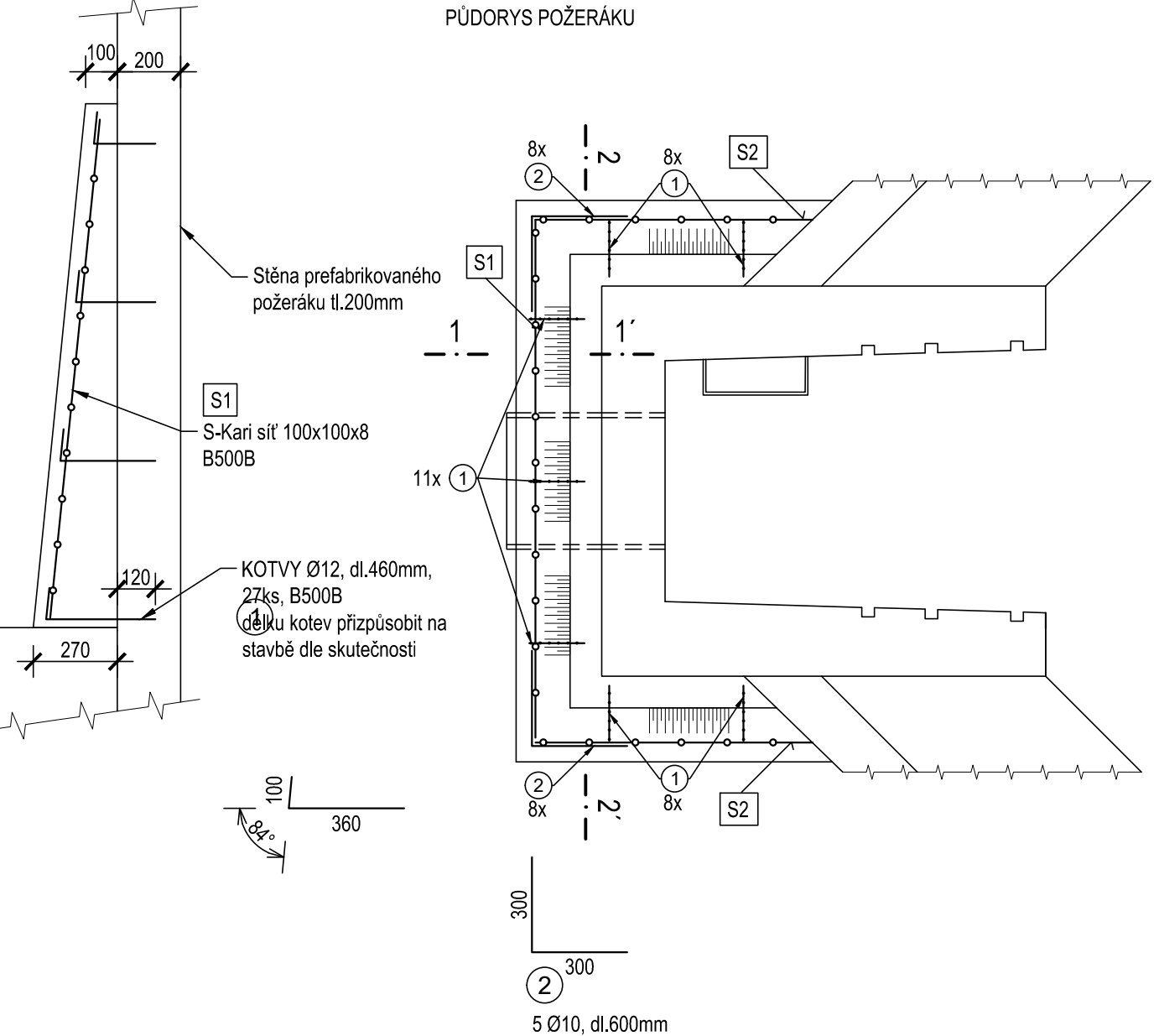
| TABULKA VÝZTUŽE - Ocel B500B | | | | | |
|------------------------------|-------------|------------|-----------|-------------|-------|
| SO 03-POŽERÁK - Přibetonávka | | | | | |
| Pozice | Profil (mm) | Délka (mm) | Kusů (ks) | Průměr (mm) | |
| | | | | Ø10 | Ø12 |
| 1 | 12 | 460 | 27 | - | 12,42 |
| 2 | 10 | 600 | 16 | 9,60 | - |
| Celková délka | | | | 9,60 | 12,42 |
| Hmotnost 1 bm | | | | 0,617 | 0,888 |
| Hmotnost celkem | | | | 5,92 | 11,03 |
| Celkem hmotnost | | | | 16,95 kg | |

| VÝPIS SÍTI Ø8 100x100 | | | | |
|------------------------------|------|------|----|------|
| SO 03-POŽERÁK - Přibetonávka | | | | |
| ozn. | š. | dl. | ks | m² |
| S1 | 1,60 | 1,70 | 1 | 2,7 |
| S2 | 1,60 | 0,90 | 2 | 2,9 |
| m² | | | | 5,6 |
| 20% prostřih sítě | | | | 1,1 |
| 5% konstrukční výztuž | | | | 0,3 |
| m² celkem | | | | 7,0 |
| Hmotnost na 1 m² (kg) | | | | 7,9 |
| Hmotnost celkem (kg) | | | | 55,3 |

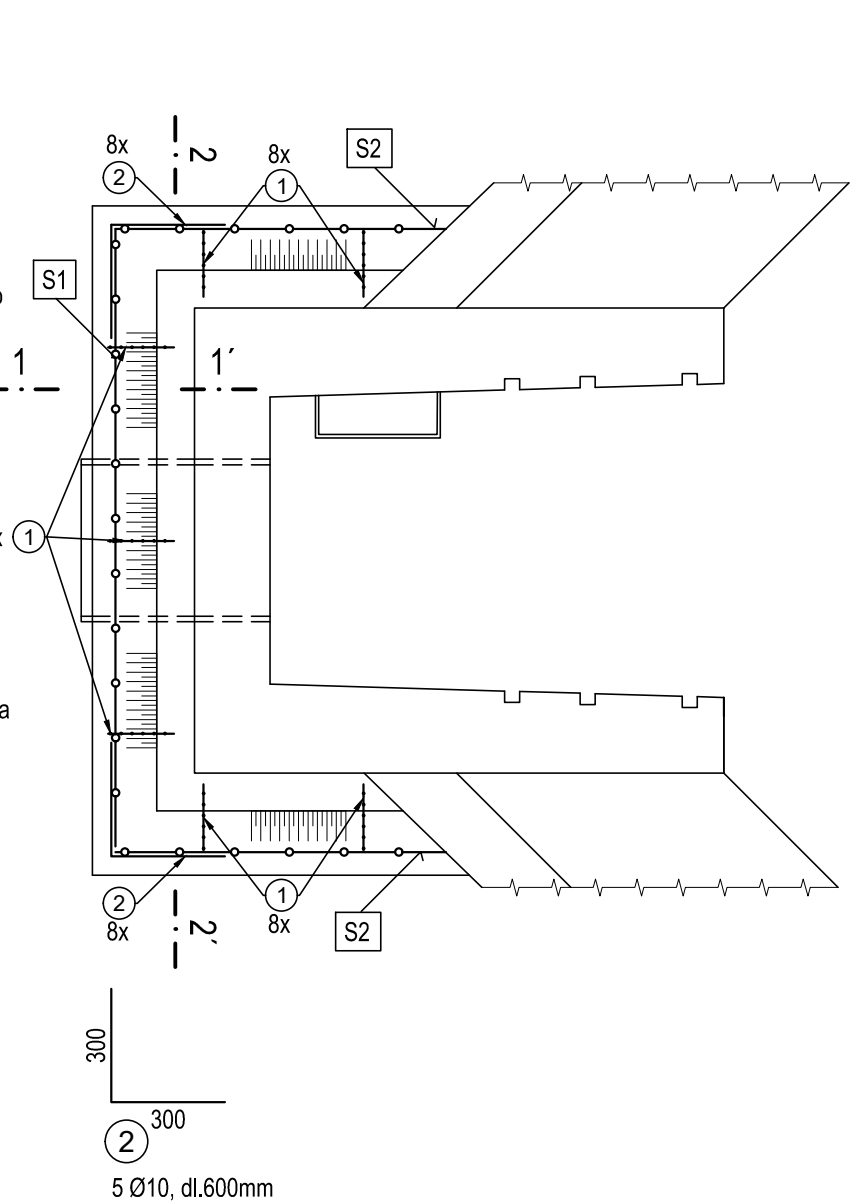
PŘIBETONÁVKA STĚN PREFABRIKOVANÉHO POŽERÁKU
SCHEMA VYZTUŽENÍ
m 1:20



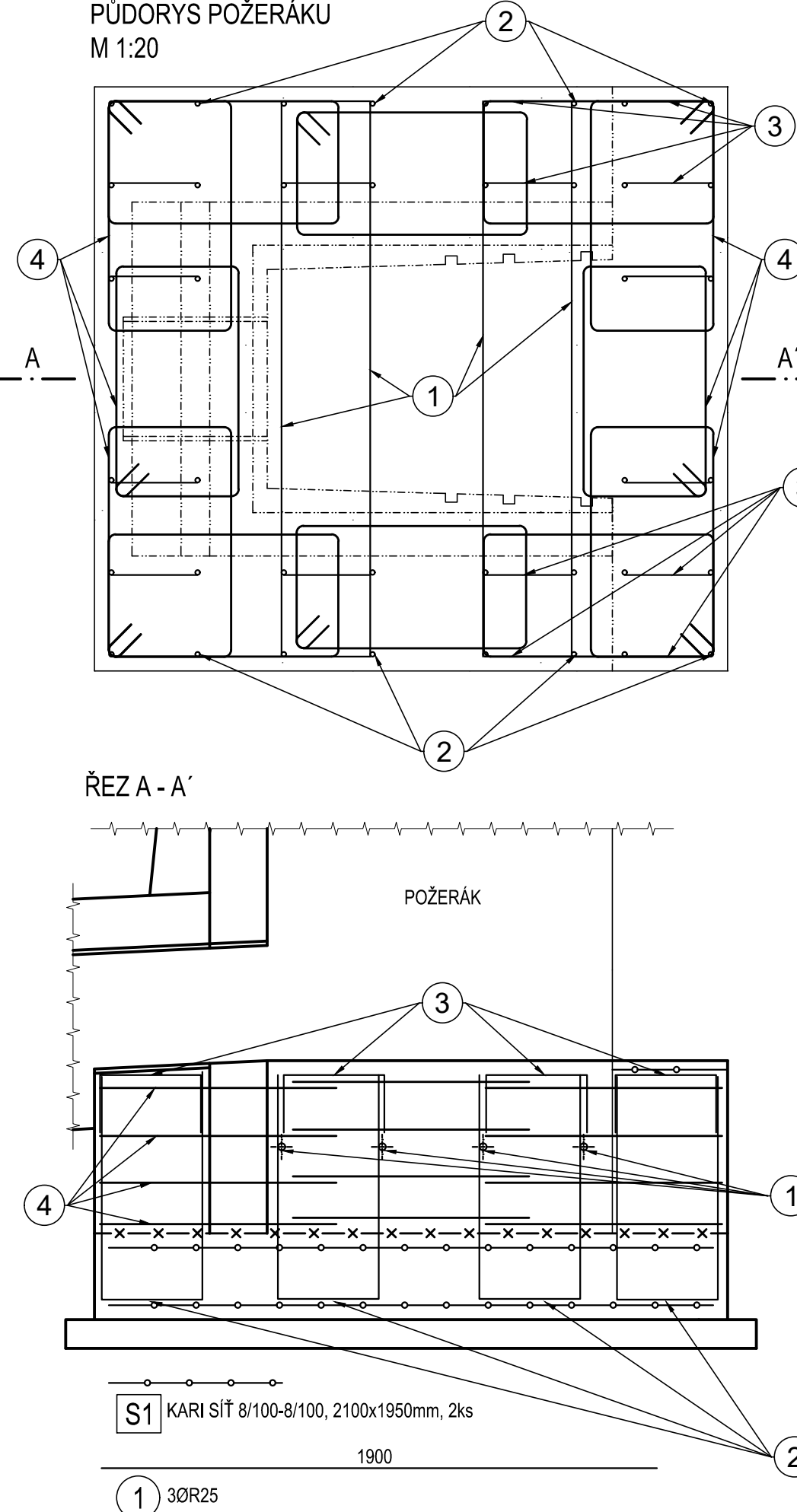
ŘEZ 1-1'



PŮDORYS POŽERÁKU



SHCEMA VYZTUŽENÍ ZÁKLADOVÉ DESKY POŽERÁKU
PŮDORYS POŽERÁKU
M 1:20



| TABULKA VÝZTUŽE - Ocel B500B | | | | | | |
|------------------------------|-------------|------------|-----------|-------------------|-------|--------|
| ZÁKLADOVÁ DESKA POŽERÁKU | | | | | | |
| Pozice | Profil (mm) | Délka (mm) | Kusů (ks) | Profil prutu (mm) | | |
| | | | | Ø25 | Ø12 | Ø10 |
| 1 | 25 | 1 900 | 4 | 7,60 | - | - |
| 2 | 12 | 1 850 | 20 | - | 37,00 | - |
| 3 | 12 | 750 | 20 | - | 15,00 | - |
| 4 | 10 | 2 700 | 48 | - | - | 129,60 |
| Celková délka | | | | 7,60 | 52,00 | 129,60 |
| Hmotnost 1 bm | | | | 3,853 | 0,888 | 0,617 |
| Hmotnost celkem | | | | 29,28 | 46,18 | 79,96 |
| Hmotnost celkem+5% | | | | 155,42 kg | | |
| Hmotnost celkem+5% | | | | 163,19 kg | | |
| Hmotnost celkem+5% | | | | 0,163 t | | |

| VÝPIS SÍTI Ø8 100x100 | | | | |
|--------------------------|------|------|----|------|
| ZÁKLADOVÁ DESKA POŽERÁKU | | | | |
| ozn. | š. | dl. | ks | m² |
| S1 | 2,10 | 1,95 | 2 | 8,2 |
| m² | | | | 8,2 |
| 25% prostřih sítě | | | | 2,0 |
| 5% konstrukční výztuž | | | | 0,4 |
| m² celkem | | | | 10,6 |
| Hmotnost na 1 m² (kg) | | | | 7,9 |
| Hmotnost celkem (kg) | | | | 84,1 |

POZN.:
Pro správné uložení kari sítě se použijí
distanční lišty had 70, délka 8,8m

Výškový systém Balt p.v.

| REVIZE | POPIS | DATUM | SCHVÁLIL |
|--------|-------|-------|----------|
| 6 | | | |
| 5 | | | |
| 4 | | | |
| 3 | | | |
| 2 | | | |
| 1 | | | |

Sweco Hydroprojekt a.s. Ústředí Praha
Táborská 31, 140 16 Praha 4; praha@sweco.cz; www.sweco.cz

| | | | | | |
|-------------|----------------------------|----------------|---------------|----------------|----------------|
| VYPRACOVAL | Ing. Jirků | HIP | Ing. Veselý | T. KONTROLA | Ing. Kaňkovský |
| PROJEKTANT | Cecavová | ŘEDITEL DIVIZE | Ing. Matějček | DATUM | 09/2019 |
| OBJEDNATEL | Povodí Ohře, státní podnik | OKRES | Teplice | ČÍSLO ZAKÁZKY | 11 82 14 0100 |
| AKCE: | | | | STUPEŇ | DSJ |
| | | | | FORMÁT | 6 A4 |
| | | | | MĚŘÍTKO | 1:20 |
| ČÁST STAVBY | | | | ARCHIVNÍ ČÍSLO | 002158/19/1 |
| | | | | SO/PS | SO 03 |
| PŘÍLOHA: | | | | ČÍSLO PŘÍLOHY | D.2.3.3 |
| | | | | | 1 |

Tato dokumentace včetně všech příloh (s výjimkou dat poskytnutých objednatelem) je duševním vlastnictvím akciové společnosti Sweco Hydroprojekt a.s. Objednatel této dokumentace je oprávněn ji využít k účelům vyplývajícím z uzavřené smlouvy bez jakéhokoli omezení. Jiné osoby (jak fyzické, tak právnické) nejsou bez předchozího výslovného souhlasu objednatele oprávněny tuto dokumentaci ani její části jakkoli využívat, kopírovat (ani jiným způsobem rozmnožovat) nebo zpřístupnit dalším osobám. Poznámka: Podpisů zpracovatelů jsou připojeny pouze k výstisku číslo 01 nebo originálů přílohy (matrici).